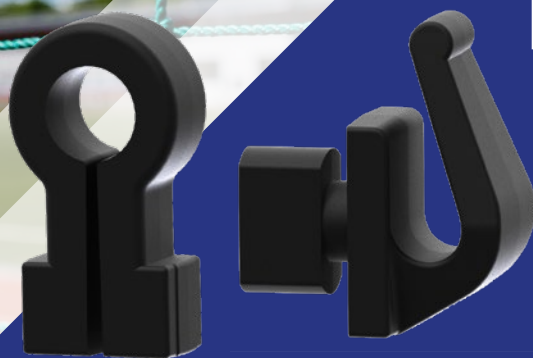
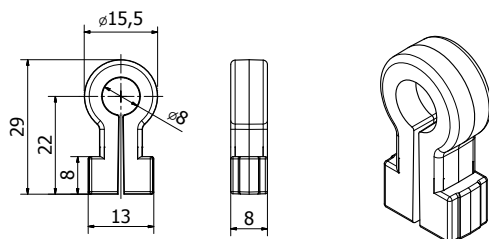


ZACZEP
DO SIATKI
PIŁKARSKIEJ
„OMEGA”
I „HACZYK”



Zaczepek do siatki piłkarskiej „OMEGA”



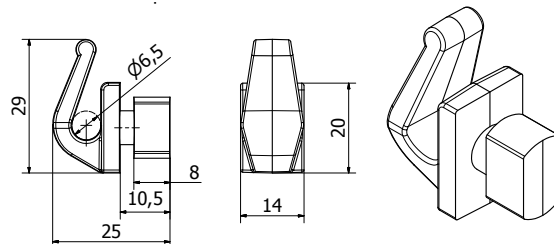
NR ART.	TYP
4112	ZSP/O

Materiał: polipropylen.

Standard Color
RAL 9005



Zaczepek do siatki piłkarskiej „HACZYK”



NR ART.	TYP
4113	ZSP/H

Materiał: polipropylen.

Standard Color
RAL 9005



Zaczepek „omega” i „haczyk” montuje się w profilach z odpowiednim przetłoczeniem, dzięki którym siatka pleciona jest skutecznie przytwierdzona do słupka. Konstrukcja zaczepek „haczyk” umożliwia szybki montaż i demontaż siatki piłkarskiej na bramce.

Właściwości:

- ▶ zaczepek wykonany z polipropylenu zapewniają trwałość i wytrzymałość mechaniczną oraz odporność na warunki atmosferyczne,
- ▶ możliwość wykonania zaczepek z tworzywa - poliamid, który zapewnia jeszcze większą trwałość elementu,
- ▶ możliwość wyprodukowania zaczepek w dowolnym kolorze RAL.

Zastosowanie:

- ▶ wykorzystywane do montażu siatki plecionej jako: gradzenie boisk sportowych, orlików; piłkochwyty na trybunach stadionu; osłon okien, ścian, sufitu i trybun w hali sportowej;
- ▶ montaż siatki do szkieletu bramki.



Tulplast Socha Sp. J.

ul. Wiosenna 27, 62-021 Paczkowo

tel. +48 61 815 70 16, +48 696 172 856

www.tulplast.pl

Masz pytania?

Opiekun handlowy

Bartosz Kapciak

Specjalista ds. sprzedaży

T: +48 660 529 870

M: bartoszkapciak@tulplast.pl