

# Rozeta maskująca króciec hydrauliczny oraz zaślepka stożkowa wewnętrzna – perfekcyjne wykończenie i estetyka w Twoich projektach!

Jako producent rozwiązań, które podnoszą estetykę i funkcjonalność przestrzeni, prezentujemy rozetę maskującą – idealne rozwiązanie do wykończenia instalacji, zapewniające elegancki wygląd oraz doskonały efekt końcowy Twojego produktu. Rozety dedykowane są dla producentów zbiorników buforowych, firm z sektora budowlanego, instalacyjnego oraz wykończeniowego, które poszukują najwyższej jakości akcesoriów. Zaślepka stożkowa wewnętrzna, która jest produktem uzupełniającym, pozwala zabezpieczyć otwory przed zanieczyszczeniem podczas transportu.

Rozeta pozwala na estetyczne wykończenie otworów otuliny zbiornika buforowego wprowadzonych króćców hydraulicznych.



# Rozeta maskująca króciec hydrauliczny

NR ART.	TYP	D [mm]	d [mm]	Wymiar rury [mm]	H [mm]
4489	<b>Rozeta maskująca króciec hydrauliczny 1/2"</b>	71	27	27,25	20
4490	<b>Rozeta maskująca króciec hydrauliczny 3/4"</b>	75	31	31,85	20
4491	<b>Rozeta maskująca króciec hydrauliczny 1"</b>	84	38	38	20
4492	<b>Rozeta maskująca króciec hydrauliczny 1 1/4"</b>	93	48	48,40	20
4493	<b>Rozeta maskująca króciec hydrauliczny 1 1/2"</b>	115	54	54	20

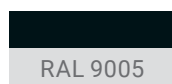
Dostępne kolory:



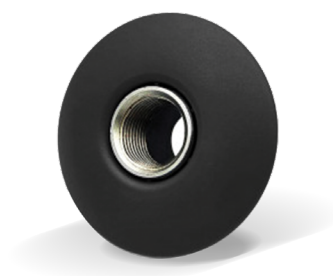
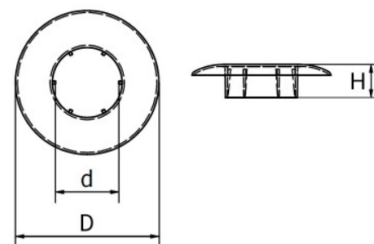
# Zaślepka stożkowa wewnętrzna

NR ART.	TYP	D [mm]	H [mm]	d1 [mm]	d2 [mm]
4603	<b>ZSW 1/2"</b>	24	12	20,5	19
4604	<b>ZSW 3/4"</b>	30	15	25	23,5
4605	<b>ZSW 1"</b>	36	16	32,5	29
4606	<b>ZSW 1 1/4"</b>	44,5	20	40	37
4607	<b>ZSW 1 1/2"</b>	51	20	46	43

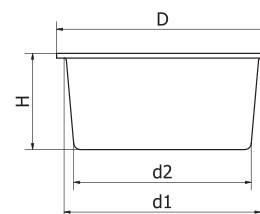
Dostępne kolory:



Rysunek techniczny:



Rysunek techniczny:



Realizujemy indywidualne zlecenia na życzenie klienta. Oferujemy pełen zakres usług narzędziowo-wtryskowych, począwszy od projektu, wykonania oprzyrządowania po wdrożenie do produkcji. Produujemy artykuły dla branży przemysłowej, ogrodzeniowej i meblowej. Towary odznaczają się wysoką jakością wykonania. Zapewniamy ciągłość dostaw oraz szybką realizację zamówień.

**W przypadku zainteresowania jesteśmy do dyspozycji.**

Zapytania prosimy wysłać na adres e-mail: [zamowienia@tulplast.pl](mailto:zamowienia@tulplast.pl) lub pod numerem telefonu: 61 815 70 16.



**Tulplast Socha sp. k.**

ul. Wiosenna 27

62-021 Paczkowo, Polska

tel.: 61 815 70 16,

tel. kom.: +48 696 172 856

e-mail: [zamowienia@tulplast.pl](mailto:zamowienia@tulplast.pl)