

AKCESORIA OGRODZENIOWE

Złącze zaciskowe do mocowania paneli ogrodzeniowych

Clamp connector for panel fencings fixing

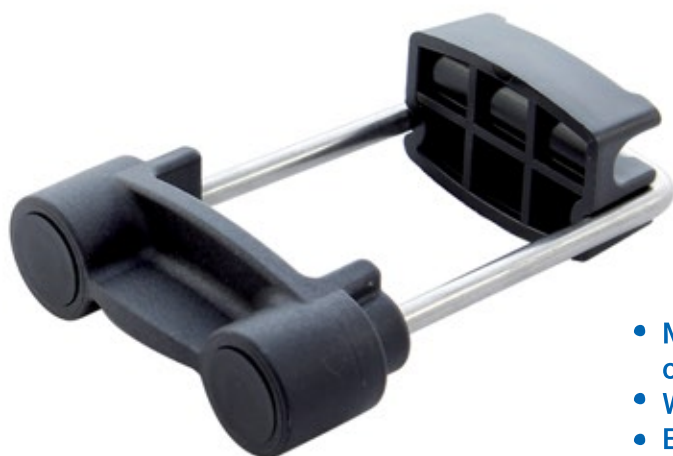
Crimpverbindung fuer Gittermattenzaun

зажим соединительный для крепежа панельных ограждений

WZÓR
PRAWNIE
CHRONIONY

Nowość

Złącze zaciskowe przeznaczone jest do mocowania paneli ogrodzeniowych ze słupkiem. Znajduje szerokie zastosowanie w ogrodzeniach przemysłowych, sportowych, publicznych jak i w ogrodzeniach posesji prywatnych.



- Mocne połączenie panela, 2 D typ 6/5/6 lub 8/6/8 oraz wszystkie typy paneli 3 D, ze słupkiem.
- Wykonane z bardzo mocnego tworzywa PA.
- Estetyczny wygląd.
- Mrozooodporne.
- Odporne na promieniowanie UV.
- Cybant i nakrętki wykonane ze stali nierdzewnej A2.

CYBANT



Materiał: Stal nierdzewna

MOCOWANIE CZOŁOWE



Poliamid PA

MOCOWANIE TYLNE



Poliamid PA

NAKRĘTKI M6



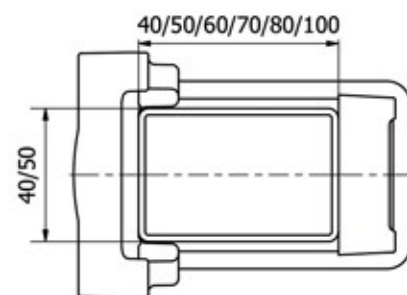
Stal nierdzewna

MASKOWNICE OTWORÓW



Poliamid PA

NR ART	TYP	SŁUPEK	CYBANT
1900	ZZ 40x40	40x40	A2
1901	ZZ 40x50	40x50	A2
1902	ZZ 40x60	40x60	A2
1903	ZZ 40x80	40x80	A2
1904	ZZ 40x100	40x100	A2
1905	ZZ 50x50	50x50	A2
1906	ZZ 50x70	50x70	A2
1907	ZZ 50x100	50x100	A2



AKCESORIA OGRODZENIOWE

Złącze zaciskowe do mocowania paneli ogrodzeniowych

Nowoczesne
ogrodzenie.

Trwałe i stabilne
mocowanie.

Odporne na warunki
atmosferyczne.

